

# 指 名 願

HVAC & Energy Specialist





# Contents

I. 서울냉열 소개

II. 인증 및 수상현황

III. 주요실적

IV. 사업장 약도



# I . 서울냉열 소개

1. 회사 개요
2. 주요 연혁
3. 회사 조직도
4. 사업영역
5. 등록업체현황
6. 기업신용평가



# 1. 회사개요

회 사 명	서울냉열(주)		
대표이사	안민환		
주 소	서울시 송파구 중대로 135 IT 벤처타워 동관12층		
사업자번호	119-81-02937	설 립 일	1986년 3월 1일
대표번호	02-401-5023	팩 스	02-401-5018
업 태	도매, 제조, 건설, 무역		
종 목	전문건설(설비공사) 냉동기, 냉각탑, 공조기, 빙축열시스템 냉동공조 토탈 솔루션		
자 본 금	10억원	인 원	30명
홈페이지	<a href="http://www.solunar.co.kr">www.solunar.co.kr</a>		

## 2. 주요 연혁

---

1986 년

- 서울냉열 ENG 설립

1991 년

- 서울냉열 주식회사 법인 전환 설립

1996 년

- 전문건설 설비 공사업 면허 취득

2001 년

- 음성공장 제조업 개시 (공기조화기, 곡물냉각기)
- 곡물냉각기 특허 취득 [특허번호 : 0316319]

2004 년

- 품질경영시스템 ISO 9001 인증 획득

2005 년

- M사(냉동기) 기술제휴, 공급계약체결

2006 년

- EVAPCO사 기술제휴, 공급계약체결

2007 년

- 경영혁신 중소기업 인증
- 기업부설연구소 인증
- 벤처기업 인증
- 환경경영시스템 ISO 14001 인증 획득
- 기술혁신 중소기업 (INNO-BIZ) 획득



## 2. 주요 연혁

---

2008 년

- “친환경 공기조화기” 국내특허 [제10-0806124]
- 곡물냉각기 특허 취득 [0316319]

2011 년

- 축열시스템 사업 확장
- 제48회 무역의 날 “백만불 수출의 탑” 수상

2012 년

- 제49회 무역의 날 “오백만불 수출의 탑” 수상
- 축냉식 심야전력기기 인정 및 보급 체결

2014 년

- 제51회 무역의 날 “천만불 수출의 탑” 수상
- 신용보증기금 스타기업 선정

2016 년

- YORK (Johnson Controls) 社 공급계약체결
- ESCO 사업 개시

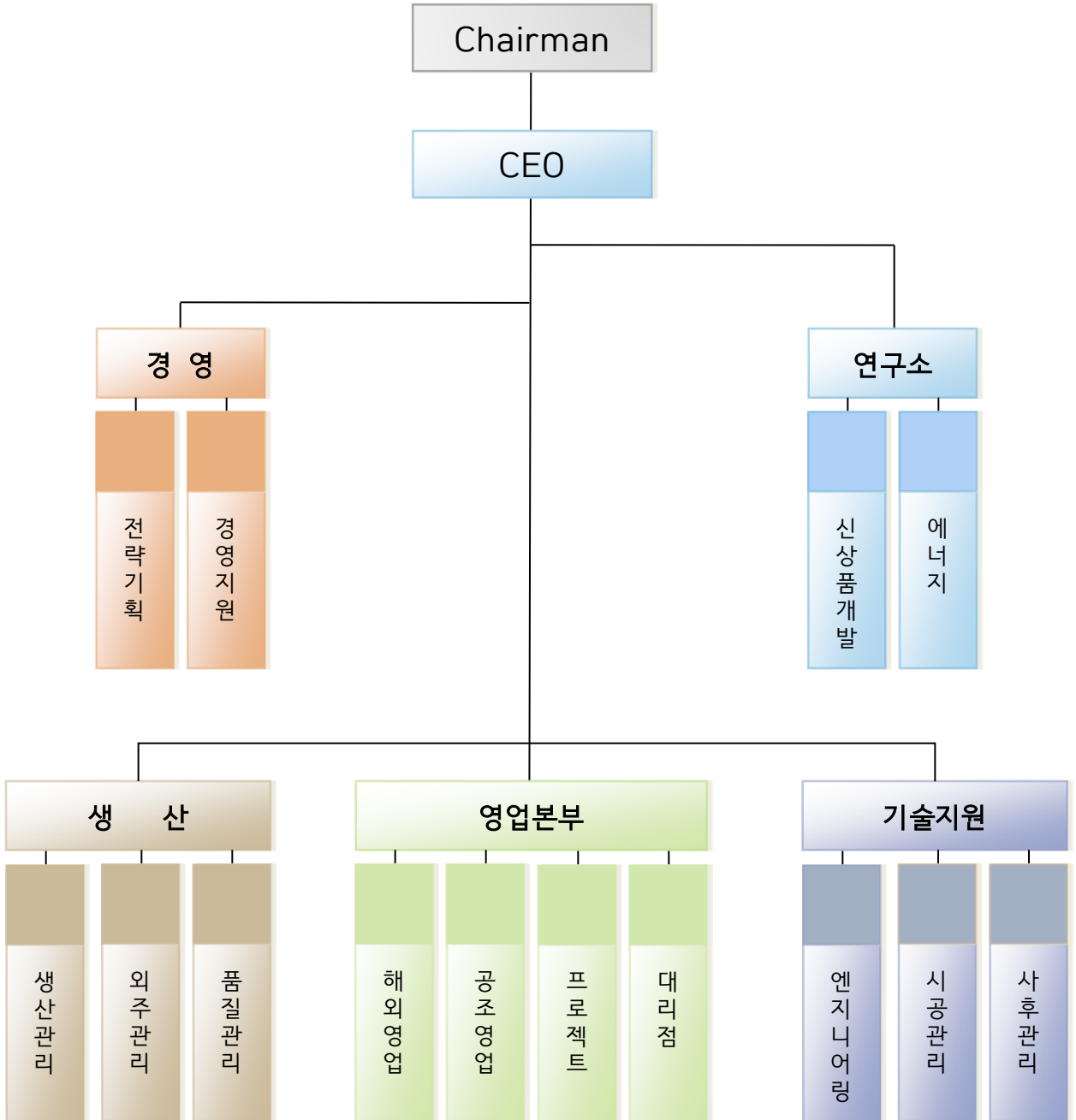
2018 년

- 친환경 냉매 ( OS 시리즈 ) 총판권 획득

2020 년

- AERMEC( 한국총판 MTES ) 국내영업 협약

### 3. 회사 조직도





## 4. 사업영역(설비공사)

- 냉동창고 시스템 설비, 배관공사
- 빙축열시스템 설비, 배관공사
- 기계설비 공사
  - 장비설치공사
  - 배관공사
  - 덕트공사
  - 위생, 배관공사
  - 소화설비공사



## 5. 등록업체현황

---

금호건설<sup>7</sup>

DAELIM

대우건설

DOOSAN

LOTTE  
E&C

SAMSUNG 삼성물산

신세계 건설

포스코건설

Halla

한신공영

한화건설

HYUNDAI  
ENGINEERING & CONSTRUCTION

HDC

현대엔지니어링

HYOSUNG

CJ 건설

GS 건설

KCC

SK 건설

eTEC 이테크건설

## 6. 기업신용평가

### CREDIT RATING

DNA PLUS

서울냉열(주) | 119-81-02937 | 안민환 | ECC202203002251

#### 기업정보

기업제명	서울냉열(주) (SEOUL AIR CONDITIONING CO.,LTD.)			신용등급
사업자등록번호	119-81-02937	법인번호	110111-0768056	<b>BB+</b>
본사주소	(05717)서울특별시 송파구 중대로 135, 동관 1203호(가락동, 아이티벤처타워)			
대표자	안민환			
전화번호	02-401-5023			
산업분류	공기 조화장치 제조업			현금흐름등급
설립일	1991년 04월 08일			<b>B</b>
재무결산일	2021년 12월 31일	보고서 최종수정일	2022년 03월 23일	
신용등급 유효기간	2022년 03월 23일~2023년 03월 22일			

#### 신용등급이력

결산기준일	정기평가			하반기평가			Watch 등급
	평가일	신용등급	현금흐름등급	평가일	신용등급	현금흐름등급	
2021/12/31	2022/03/23	BB+	B	-	-	-	<b>정상</b> 2022년04월03일 현재
2020/12/31	2021/04/14	BB+	A	2021/08/25	BB+	A	
2019/12/31	2021/03/23	BB+	B	2020/08/18	BB+	B	

#### 주요 경영 현황

주요제품	경영정보		판매처(%)		주요주주(%)	
	종업원	26명	현대건설(주)	29	안민환	57.0
냉각탑	기업규모	중기업	(주)대우건설	17	이선	13.4
공기조화기	기업형태	비외감	지에스건설(주)	8	남희경	2.9
	자본금	991백만원	쌍용건설(주)	7	장기홍	1.4
	주거래은행	기업은행 가락동지점	(주)두형엔지니어링	6	서울냉열(주)	25.0

#### 주요 재무 현황

(단위:백만원)

결산기준일	총자산	부채총계	자본총계	매출액	영업이익	당기순이익
2021/12/31	11,210	4,078	7,132	9,524	115	28
2020/12/31	11,536	4,359	7,176	16,871	315	388
2019/12/31	11,906	5,081	6,824	21,730	481	449

(단위:%)

결산기준일	매출성장율	영업이익률	순이익률	유동비율	부채비율	차입의존도
2021/12/31	-43.5	1.2	0.3	260.0	57.2	11.0
2020/12/31	-22.4	1.9	2.3	225.9	60.7	14.7
2019/12/31	18.1	2.2	2.1	196.6	74.5	10.3

## Ⅱ. 인증 및 수상현황

1. 사업자등록증
2. 공장등록증
3. 건설업등록증
4. 중기업확인서
5. 기술혁신형 중소기업 확인서
6. 기업부설연구소 인정서
7. 벤처기업확인서
8. ISO 9001 인증서
9. ISO 14001 인증서
10. ISO 45001 인증서
11. 특허증
12. 고효율기자재 취급사업장
13. 국제인증현황
14. 축냉설비 인정서
15. 신보스타기업 선정서
16. 수출의 탑 수상 확인증
17. 친환경 냉매 초판 인증서







## 2. 공장등록증

■ 산업집적활성화 및 공장설립에 관한 법률 시행규칙 [별지 제8호의2서식] <개정 2012.10.5>

공장설립관리인지원시스템(www.factoryon.go.kr)에서도 신청할 수 있습니다.

### 공장등록증명(신청서)

※ 바탕색이 어두운 난은 신청인이 적지 않으며, [ ]에는 해당되는 곳에 v표를 합니다. (앞쪽)

접수번호	접수일	처리기간	측시
신청인	회사명 서울냉열(주) 대표자 성명 안민환 대표자 주소(법인 소재지) 서울특별시 송파구 중대로 135, 12층 1203호 (가락동, 아이티벤처타워)	전화번호 02-401-5023 생년월일(법인등록번호) 110111-0768056	
등록 내용	공장 소재지 도로명 : 지번 : 충청북도 진천군 덕산읍 화상리 299-1	지목 공장용지	보유구분 자가 [ ] 임대 [ v ]
	공장 등록일 2021-08-02	사업 시작일	종업원 수 남 : 14 여 : 1
	공장의 업종(분류번호) 공기 조화장치 제조업 (29172)		
공장 부지 면적	0 m <sup>2</sup>	제조시설 면적	357 m <sup>2</sup> 부대시설 면적 0 m <sup>2</sup>
등록 조건			

등록변경·증설등 기재사항 변경내용(변경 날짜 및 내용)      공장관리번호 : 437502021672867

「산업집적활성화 및 공장설립에 관한 법률 시행규칙」 제12조의3에 따라 위와 같이 공장등록증명서를 신청합니다.

2021년 08월 05일

신청인      서울냉열(주)      (서명 또는 인)

진천군수      귀하

첨부서류	없음	위의 같이 증명합니다	민원사무 진천 군수인 인
신청서 작성 신청인	결수 31기관	등록 여부 확인 수입종지가 민영(정부)도착 증명은 그 효력을 보증할 수 없음 처리기간	진천 군수인 인
「산업집적활성화 및 공장설립에 관한 법률」 제16조제1항·제2항·제3항에 따라 위와 같이 등록된 공장임을 증명합니다		2021년 08월 05일	
1,000원 2021.08.05		진천군수	

210mm×297mm

전정희 / 08월05일 14:53





## 4. 중소기업확인서

발급번호 : 0010-2021-93665

### 중소기업 확인서 [중기업]

기업명 : 서울냉열주식회사  
사업자등록번호 : 119-81-02937      법인등록번호 : 110111-0768056  
대표자명 : 안민환  
주소 : 서울 송파구 가락동 78 아이티벤처타워 동관 12층  
유효기간 : 2021-04-01 - 2022-03-31  
용도 : 공공기관 입찰 이외 용도

위 기업은 「중소기업기본법」 제2조에 의한 중소기업임을 확인합니다.

2021년 03월 29일

중소벤처기업부장관인



- 발급사실 및 발급주소 등 변동사항은 중소기업현황정보시스템(minfo.mss.go.kr)을 통해 확인 가능.
- 유효기간 종료라도 발급일 이후 발행, 분할 및 관계기업 변종시 중소기업 지위를 상실할 수 있음.
- 거짓 자료를 통해 발급받은 경우 중소기업기본법 제28조에 따라 500만원 이하의 과태료 및 시정기간의 지원무효 등의 조치가 취해질 수 있음.

## 5. 기술혁신형 중소기업 확인서



제 R7011 -3497 호

### 기술혁신형 중소기업(Inno-Biz) 확인서

업체명 : 서울냉열(주)

대표자 : 안민환

주소 : 서울 송파구 중대로 135 (가락동) IT벤처타워 동관 12층

등급 : A

유효기간 : 2019. 10. 2 ~ 2022. 10. 1

위 업체는 기술혁신형 중소기업 육성사업에 의해 선정된 기술혁신형 중소기업(Inno-Biz)임을 확인합니다.

\* 요청하신 날 재교부



2020년 2월 21일

중소벤처기업부장



## 6. 기업부설연구소 인정서

[문서번호: huIK-YQYI-Vcjl-SQIC]

[발급일자: 2020년 02월 27일]

제 2020111249 호

### 기업부설연구소 인정서

1. 연구 소 명: 서울냉열(주) 부설연구소

[소속기업명: 서울냉열(주)]

2. 소 재 지: 서울특별시 송파구 중대로 135  
동관 1203호 (가락동)

3. 신고 연월일: 2020년 02월 25일

과학기술정보통신부

「기초연구진흥 및 기술개발지원에 관한 법률」 제14조의  
2제1항 및 같은 법 시행령 제27조제1항에 따라 위와 같이  
기업부설연구소로 인정합니다.



2020년 2월 27일

한국산업기술진흥협회장



\* 한국산업기술진흥협회에서 발급되었으며 'https://www.rnd.or.kr'에서 '문서번호'를 입력하면 원본대조 및 유효성을 검증할 수 있습니다.

KOITA KOITA KOITA  
KOITA KOITA KOITA  
KOITA KOITA KOITA





## 7. 벤처기업확인서

제 20180107489 호

# 벤처기업확인서

업 체 명 : 서울냉열(주)  
대 표 자 : 안민환  
소 재 지 : 서울특별시 송파구 중대로 135, 동관 1203호 (가락동 아  
이티벤처타워)  
확 인 유 형 : 기술평가보증기업(기술보증기금)  
평 가 기 관 : 기술보증기금  
유 효 기 간 : 2018년05월25일 ~ 2020년05월24일

위 업체는 벤처기업육성에관한특별조치법 제25조의  
규정에 의하여 벤처기업임을 확인합니다.


2018년 05월 25일

**KIBO** 기술보증기금 이사장



## 8. 품질경영 시스템(ISO 9001) 인증서

International Certification Registrar International Certification Registrar International Certification Registrar



# Certificate of Registration

**품질경영시스템인증서**  
**서울 냉열(주)**  
서울시 송파구 가락본동 78 (아이티벤처타워동관 1203호)  
(공장) 충북 음성군 대소면 대동리 3-1

ICR 은 상기업체의 품질경영시스템이  
아래의 인증규격에 적합함을 인증합니다

**ISO 9001:2015**

인증관련 규정을 항시 준수한다는 조건으로 등록승인을 부여합니다.

**인증범위**  
공조조화기, 냉동기 및 신재생에너지 설비에 대한 설계, 개발, 생산, 설치 서비스

인증일자 : 2019년 10월 18일


최초 인증일 : 2009년 01월 20일



유효기간 : 2022년 11월 13일

인증서 번호 : QI3162/07


※ 본 인증서는 이전 심사일로부터 12개월 이내에 사후 심사를 완료하여야만 인증이 유지 됩니다.

The Seal of ICR Limited was hereto affixed  
in the presence of :

  
\_\_\_\_\_  
President



본 인증서는 ICR에 의해 발급됩니다.  
본 인증서의 유효기간은 매년 1회 이상 진행되는 시추심사를 통해 재확인 인증이 유지 됩니다.  
본 인증서의 진위 여부는 [www.icrab.com](http://www.icrab.com)의 인증확인(공통) 페이지를 확인하시기 바랍니다.  
인증/재인증 인증을 유지 하지 못할 경우 본 인증서 재발급을 ICR로 반드시 받으셔야 합니다.





# 9. 환경경영 시스템(ISO 14001) 인증서

International Certification Registrar



## Certificate of Registration

### 환경경영시스템인증서

### 서울 냉열(주)

서울시 송파구 가락본동 78 (아이티벤처타워동관 1203호)  
(공장) 충북 음성군 대소면 대룡리 3-1

ICR 은 상기업체의 환경경영시스템이  
아래의 인증규격에 적합함을 인증합니다

### ISO 14001:2015

인증관련 규정을 항시 준수한다는 조건으로 등록승인을 부여합니다.

#### 인증범위

공조조화기, 냉동기 및 신재생에너지 설비에 대한 설계, 개발, 생산, 설치 서비스

인증일자 : 2019년 10월 18일

최초 인증일 : 2010년 04월 06일

유효기간 : 2022년 11월 13일

인증서 번호 : EI2056/07

※ 본 인증서는 이전 심사일로부터 12개월 이내에 사후 실사를 완료하여야만 인증이 유지 됩니다.

The Seal of ICR Limited was hereto affixed  
in the presence of :

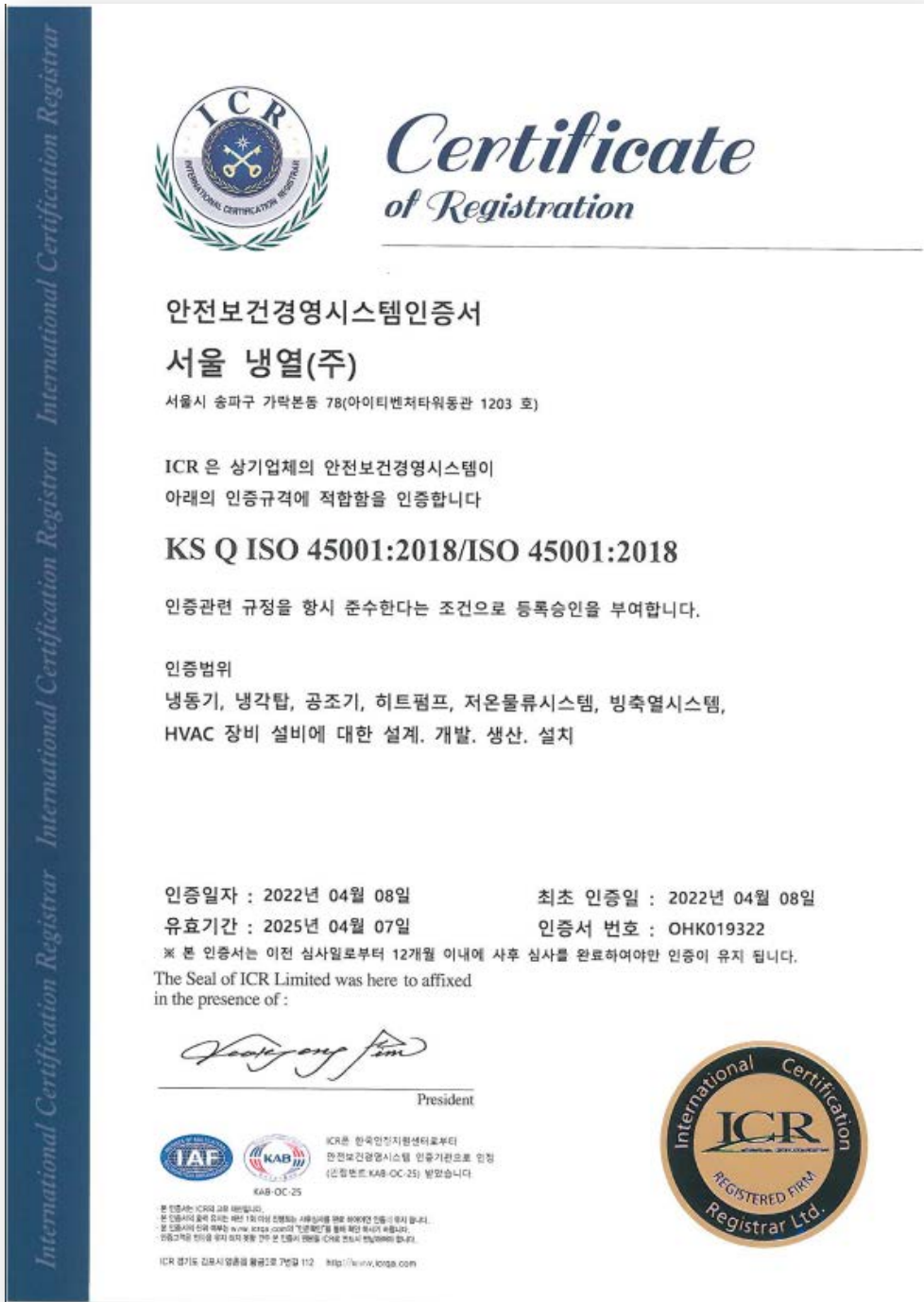
President



본 인증서는 ICR의 고유 재산입니다.  
본 인증서의 유효 유지는 매년 7회 이상 진행되는 시정사항을 통해 당해 인증이 유지 됩니다.  
본 인증서의 유효 유지는 www.icr.org.cn의 인증확인 유효성에 따라 유지 됩니다.  
인증유지 인증을 유지 하지 못할 경우 본 인증서 유효성을 ICR로 반납시킴으로써 합니다.



# 10. 안전보건경영시스템(ISO 45001) 인증서



# 11-1. 특허증



## 특 허 증 CERTIFICATE OF PATENT

특 허 제 10-0806124 호 (PATENT NUMBER)	출원번호 (APPLICATION NUMBER)	제 2008-0008911 호
	출원일 (FILING DATE:YY/MM/DD)	2008년 01월 29일
	등록일 (REGISTRATION DATE:YY/MM/DD)	2008년 02월 15일

발명의명칭 (TITLE OF THE INVENTION)  
친환경 공기조화기

특허권자 (PATENTEE)  
서울냉열주식회사( 110111-0\*\*\*\*\* )  
서울특별시 송파구 가락동 78 아이티 벤처타워 동관 802호

발명자 (INVENTOR)  
등록사항란에 기재

위의 발명은 「특허법」에 의하여 특허등록원부에 등록  
되었음을 증명합니다.  
(THIS IS TO CERTIFY THAT THE PATENT IS REGISTERED ON THE REGISTER OF THE KOREAN  
INTELLECTUAL PROPERTY OFFICE.)

2008년 02월 15일



특 허 정  
COMMISSIONER, THE KOREAN INTELLECTUAL PROPERTY OFFICE



## 11-2. 특허증



### 특 허 증 CERTIFICATE OF PATENT

특 허 제 10-0864016 호 (PATENT NUMBER)	출원번호 (APPLICATION NUMBER)	제 2008-0074471 호
	출원일 (FILING DATE YY/MM/DD)	2008년 07월 30일
	등록일 (REGISTRATION DATE YY/MM/DD)	2008년 10월 10일

발명의명칭 (TITLE OF THE INVENTION)  
플러그업 케이스형 공기조화기

특허권자 (PATENTEE)  
서울냉열주식회사( 110111-0\*\*\*\*\* )  
서울특별시 송파구 가락동 78 아이티 벤처타워 동관 802호

발명자 (INVENTOR)  
등록사항란에 기재

위의 발명은 「특허법」에 의하여 특허등록원부에 등록  
되었음을 증명합니다.

(THIS IS TO CERTIFY THAT THE PATENT IS REGISTERED ON THE REGISTER OF THE KOREAN  
INTELLECTUAL PROPERTY OFFICE.)

2008년 10월 10일



특 허 정

COMMISSIONER, THE KOREAN INTELLECTUAL PROPERTY OFFICE



## 12. 고효율유도전동기 사업장 등록필증



### 고효율유도전동기 취급사업장 등록필증

등록번호 2004-서울-OEM-015

상 호 서울냉인(주)

대 표 자 안민환

소 재 지 서울시 송파구 가락동  
79-5 빌리아나 2차 303

상기의 사업장은 고효율전동기장려금  
지원사업에 참여하여 고효율유도전동기  
취급사업장으로 등록되어 있음을 확인합니다.

고효율기자재

200 4 년 8월 3일

에너지관리공단 이 사





### 13. 국제인증현황

	
 <p>UL cETL US CE</p> <p><b>AHRI CERTIFIED</b><sup>®</sup> www.ahridirectory.org</p> <p>Water-Cooled Chillers AHRI Standard 550/590</p>	 <p>UL cETL US CE</p> <p><b>AHRI CERTIFIED</b><sup>®</sup> www.ahridirectory.org</p> <p>Air-Cooled Chillers AHRI Standards 550/590 and 551/591</p>
 <p>COOLING TECHNOLOGY <b>CTI</b> EST. 1950 INSTITUTE ©</p>	 <p><b>ISO</b></p>
 <p><b>AIAA</b>®</p>	 <p><b>amca</b> INTERNATIONAL</p>

# 14. 축냉설비 인정서



## 축냉설비 심야전력기기 인정 및 보급업체 인정서

등 록 번 호 : 제 MS-755 호  
축 냉 업 체 명 : 서울냉열  
사업자등록번호 : 1198102937  
대 표 자 : 안민환  
주 소 : 서울특별시 송파구 중대로 135  
유 효 일 자 : 2022.12.31

### □ 인정 축냉설비

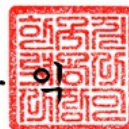
설비형태	축방열용도	축방열방법		열원		인정일자
		대분류	중분류	대분류	소분류	
설비형	냉열전용	빙축열	캡슐형	수열원	냉각탑	2012.04.23

상기 축냉업체의 축냉설비는 우리공사의 『한전 심야전력기기 운영기준과 기술규격』에 따라 축냉설비 실증시험에 합격하여 축냉설비 심야전력기기 인정 및 보급을 할 수 있는 축냉업체로 인정합니다.

2020년 1월 1일

 **한국전력공사**

사 장 조 환



## 15. 신보스타기업 선정서

제 2014 - 6 호

### 신보스타기업 선정서

서울냉열(주)  
대표이사 안민환

귀사는 글로벌 중견기업으로 성장할 가능성이 높은 우량기업으로서 국가경쟁력 강화에 기여하는 바가 커 신보스타기업으로 선정합니다.

2014년 11월 24일

신용보증기금 이사장 서 근 우





# 16. 수출의 탑 수상 확인증

발급번호: 20150708-26000-009-0001052431

## 수출의 탑 수상확인증

(Award Certificate for Outstanding Export Performance)

무역업고유번호 : 30689732  
(Trade Business Code)  
회 사 명 : 서울냉열주식회사  
(Company Name) SEOUL AIR CONDITIONING INC

상기의 회사가 아래와 같이 수출의 탑을 수상하였음을 확인함.

It is hereby certified that the company mentioned above was awarded for outstanding export performance as stated below.

	수상연도 Awarded year	수상종류 Export volumn	비고 Remarks
1	2011 48th Trade Day	1백만불탑/무역의날 \$1-Million Export Tower/Trade Day	
2	2012 49th Trade Day	5백만불탑/무역의날 \$5-Million Export Tower/Trade Day	
3	2014 51th Trade Day	1천만불탑/무역의날 \$10-Million Export Tower/Trade Day	

2015 년 07 월 08 일  
Year Month Day

사단법인 한국무역협회 회장



Chairman & CEO  
Korea International Trade Association



※ 이 문서는 한국무역협회에서 발행한 문서로(<http://webdocu.kita.net>)을 통하여 진위여부를 확인하여 불수 있습니다.

## 17. 국내외 특허 친환경 냉매 초판 인증서(OS 시리즈)

	
발급번호 : 2018-0604	
<b>대한민국 총판점</b> (Korea Exclusive Distributor)	
· 회 사 명 : 서울냉열 주식회사	
Company name	Seoul Air Conditioning, Inc.
· 주 소 : 서울특별시 송파구 중대로 135(가락동,IT벤처타워 동관 1203호)	
Address	12F East Bldg. IT Venture Tower, 135 Jungdaero, Songpa-gu, Seoul, 05717, Korea
· 품 목 : 친환경 천연 냉매(OS시리즈)	
Item	Environmentally friendly refrigerant
· 유효기간 : 2018년 08월 23일 ~ 2028년 08월 22일	
Validity	August 23, 2018 to August 22, 2028
이 인증서는 주식회사 티씨씨에서 발급한 인증서임을 증명함. This Distributor Certificate certifies the certificate issued by the TCC Corporation.	
개발 회사	주식회사 티씨씨
By Developer Company	TCC Corporation
	대표이사 오 석
	President: Suk-Jae OHC
	

## Ⅲ. 서울냉열 실적

1. 냉동기
2. 냉각탑
3. 빙축열시스템
4. 공기조화기
5. 설비공사



## 1-1. 냉동기 실적

현장명	기종	수량	설치년도	비고
ING 타워	WSC 600RT #1	1	2005	
현대중공업(도장동)	WSC 260RT #1	1	2005	
현대중공업(도장동)	WSC 260RT #2	1	2005	
울산대학교 병원	WSC 500RT #1	1	2005	
COEX	WDC 1224RT #1	1	2005	
COEX	WDC 1224RT #2	1	2005	
COEX	WDC 1224RT #3	1	2005	
COEX	WDC 1224RT #4	1	2005	
COEX	WDC 1224RT #5	1	2005	
COEX	WDC 1224RT #6	1	2005	
명지병원	WSC 375RT #1	1	2005	
부산 서면역사	WSC 100RT #1	1	2005	
부산 서면역사	WSC 100RT #2	1	2005	
동우화인캠(주) 평택공장	WSC 1100RT #1	1	2006	
동우화인캠(주) 평택공장	WSC 1100RT #2	1	2006	
LG Phillips LCD(주) 구미 P-2,3	TSC 1110RT #1	1	2007	
LG Phillips LCD(주) 구미 P-4	TSC 1110RT #1	1	2007	
LG Phillips LCD(주) 구미 P-5	TSC 1110RT #1	1	2007	
LG Phillips LCD(주) 구미 P-6	TSC 1110RT #1	1	2007	
LG Phillips LCD(주) 구미 P-6	TSC 1110RT #2	1	2007	
LG Phillips LCD(주) 구미 P-6	TSC 1110RT #3	1	2007	
LG Phillips LCD(주) 중국 광저우	WDC 1500RT #1	1	2007	
LG Phillips LCD(주) 중국 광저우	WDC 1500RT #2	1	2007	

## 1-2. 냉동기 실적

현장명	기종	수량	설치년도	비고
삼성제일빌딩	WSC 350RT #1	1	2007	
삼성제일빌딩	WSC 350RT #2	1	2007	
대구 동성로 복합빌딩	WSC 600RT #1	1	2007	
전남대학교 화순병원	WSC 800RT #1	1	2007	
국립중앙극장	WSC 500RT #1	1	2007	
삼립식품	TSC 500RT #1	1	2007	
코오롱빌딩	WSC 290RT #1	1	2007	
코오롱빌딩	WSC 415RT #2	1	2007	
코오롱빌딩	WSC 415RT #3	1	2007	
서울시 농수산물공사	WSC 200RT #1	1	2008	
서울시 농수산물공사	WSC 200RT #2	1	2008	
웅진에너지	WSC 620RT #1	1	2008	
동부하이텍 부천공장	WSC 1000RT #1	1	2008	
동부하이텍 부천공장	WSC 1000RT #2	1	2008	
NHN 분당 벤처타워	WSC 480RT #1	1	2008	
NHN 분당 벤처타워	WSC 480RT #2	1	2008	
홈플러스 부천여월점	WSC 370RT #1	1	2008	
홈플러스 부천여월점	WSC 370RT #2	1	2008	
영등포 타임스퀘어 (Retail)	WSC 910RT #1	1	2008	
영등포 타임스퀘어 (Retail)	WSC 910RT #2	1	2008	
영등포 타임스퀘어 (Retail)	WSC 910RT #3	1	2008	
영등포 타임스퀘어 (Office)	WSC 364RT #1	1	2008	
영등포 타임스퀘어 (Office)	WSC 364RT #2	1	2008	

### 1-3. 냉동기 실적

현장명	기종	수량	설치년도	비고
영등포 타임스퀘어 (Hotel)	WSC 250RT #1	1	2008	
삼성전기 부산공장	TDC 1820RT #1	1	2008	
현대자동차 울산공장	TSC 1010RT #1	1	2008	
현대자동차 울산공장	TSC 1010RT #2	1	2008	
삼성전자 베트남공장	WDC 2000RT #1	1	2008	
삼성전자 베트남공장	WDC 2000RT #2	1	2008	
삼성전자 베트남공장	WDC 2000RT #3	1	2008	
삼성전자 베트남공장	WDC 2000RT #4	1	2008	
영등포 타임스퀘어	WSC 675RT #1	1	2009	
영등포 타임스퀘어	WSC 675RT #2	1	2009	
청주 지웰 시티	WSC 484RT	2	2010	
쌍림동 오피스	WSC 450RT	2	2010	
삼성전자 베트남 청소기공장	WSC 500RT	4	2010	
COEX	WDC 1300RT	1	2010	
오송 생명과학단지 국책기관	WSC 1056RT	3	2010	
오송 생명과학단지 국책기관	WSC 700RT	3	2010	
웅진에너지빌딩 II	TSC 650RT	1	2010	히트펌프
LG DISPLAY 구미 2,3,4,5,WING	WSC 1190RT 외	3	2010	히트펌프
가톨릭대학교 인천성모병원	WSC 400RT	1	2010	
고양터미널	WSC087 외	4	2010	
킨텍스 제2전시장	WSC 078 외	4	2011	
GS안양스퀘어	WSC 126	3	2011	
서교자이	WSC 063	2	2011	

## 1-4. 냉동기 실적

현장명	기종	수량	설치년도	비고
Hyundai Power Transformers USA	AWS 500	4	2011	
SEV 법인 무선생산2동 증축공사	WDC 126	1	2011	베트남
SEV 법인 무선3동	WSC 087	4	2011	베트남
순화동 업무시설	WSC 100	2	2012	
가산동하이힐	WSC 100	2	2012	
롯데월드타워	WDC 126	3	2012	
SEV 법인 무선동	WDC 126	1	2012	베트남
JW Marriott Hotel	WMC 250D	1	2012	
무주태권도 공원	WSC 079	2	2012	
Cantavil	WSC 100	3	2012	베트남
가톨릭대학교 인천국제성모병원	WSC 063	1	2012	
금호타이어용인중앙연구소	PFS 290.2	2	2013	
홈플러스 인천청라점	WSC 087	1	2013	
SEV 법인 부품4동 1차	WDC 126	11	2013	베트남
SEV 법인 부품4동 2차	WDC 126	1	2013	베트남
SEV 법인 부품4동 3차	WDC 126	2	2013	베트남
홈플러스 인천청라점	WSC 087	1	2013	
홈플러스 부산센텀점	WSC 100	1	2013	
울산업스퀘어	WSC 087	2	2013	
청진동 12-16지구 업무시설	WSC 063	2	2013	그랑서울
청진동 12-16지구 업무시설	WSC 087	6	2013	그랑서울
UAE Nuclear Power Plant	AWS 530	4	2013	UAE
UAE Nuclear Power Plant	AWS 390	6	2013	UAE



## 1-5. 냉동기 실적

현장명	기종	수량	설치년도	비고
평택미군부대 Simulation Center	WME 500	2	2014	
평택미군부대 Communication Center	WME 700	2	2014	
COEX몰 리모델링 공사	WME 500	2	2014	
O&MA PROJECT(의정부, 동두천)	AGZ 070, AGZ 100	3	2014	
강남역 센트럴 푸르지오시티 공사	PFS 260.2	1	2014	
파르나스타워 증축공사	WSC 087	4	2014	
천안시 성정동 관광호텔(신라STAY)	WMC400DC	1	2015	
삼성창원병원 신축공사	WMC250D	2	2015	
명동구역 제3지구 오피스빌딩현장	WSC100M	2	2015	
부산현대카드사옥	210RT 스크류 CH	2	2015	ITS
KEB 하나은행 삼성동별관 리모델링	97RT 스크류 CH	2	2016	ITS
제주헬스케어	400RT 터보 CH	2	2016	
제주헬스케어	400/290 터보 CH	2	2016	ITS
제주신화역사공원	885RT 터보 CH	3	2016	ITS
NH농협 충남통합본부	150RT 흡수식 CH	2	2016	
대구튜링겐코리아	180RT 흡수식 CH	1	2016	
제주웰리스몰	400RT 터보CH	1	2017	
제주웰리스몰	269/185RT 스크류 CH	2	2017	ITS
SK텔레콤 코오롱인더스트리	215RT 스크류 CH	2	2017	
세스코아카데미	120RT 흡수식 CH	2	2017	
KCC 중앙연구소 PILOT	250RT 터보 CH	1	2017	
강남N타워	350RT 터보 CH	2	2017	ITS

## 1-6. 냉동기 실적

현장명	기종	수량	설치년도	비고
광고덴티움 신축공사	500RT 흡수식 CH	2	2017	
광고덴티움 신축공사	600RT 흡수식 CH	2	2017	
보령제약 예산공장 신축공사	900RT 터보 CH	3	2017	
보령제약 예산공장 신축공사	900RT 터보 CH	1	2017	
보령제약 예산공장 신축공사	430RT 터보 CH	1	2017	
IT 벤처타워 흡수식 냉온수기	630 RT 흡수식 CH	1	2017	
의정부 을지대 부속병원	720RT 터보 CH	2	2018	ITS
대전정부 종합청사	400 RT 히트리커버리	1	2018	
MEMC 천안공장	2800 RT 터보 CH	1	2019	
MEMC 천안공장	2000 RT 터보 CH	2	2019	
테헤란로 237 개발사업	400RT 터보 CH	2	2019	ITS
테헤란로 237 개발사업	600RT 터보 CH	2	2019	ITS
기업은행 명동본점	260 RT 터보 CH	2	2019	ITS
삼성동 신라스테이	320 RT 터보 CH	1	2019	
헨켈코리아 마루	310 RT 스크류 CH	2	2020	
KI 프로젝트	800 RT 터보 CH	1	2020	
KBS 수원센터	330 RT CH	1	2020	ITS
00빌딩 개보수현장	800 RT 마그네틱 CH	1	2020	
청량리 롯데4구역	지열히트펌프	4	2020	
용사의 집	435 RT 터보 CH	2	2021	ITS
임마누엘교회 냉난방시스템공사 中	280 RT (냉온수기)	1	2021	
임마누엘교회 냉난방시스템공사 中	120 RT (냉온수기)	1	2021	



## 2-1. 냉각탑 실적

현장명	기종	수량	설치년도	비고
대영금속	ATW36-4F-2	1	2008	
포스코	ATW36-3F 외	2	2008	
KT 영동 IDC	LSTB10718	1	2008	
영등포 타임스퀘어	-	6	2008	
삼천리	ATW-24-3G 외	2	2008	
대진	ATW-36-3F 외	2	2008	
대창	ATW-36-5F 외	3	2008	
케이프	CATW-67-3H 외	3	2008	
삼우	ATW-24-4G 외	3	2008	
우양	ATW-24-3G 외	2	2008	
대신	ATW-24-5G 외	2	2008	
한스코	ATW-36-3F 외	2	2008	
현대중공업	CATW6-67-3H 외	4	2008	
동일금속	ATW-24-3G 외	2	2008	
삼성전자 탕정 T8-2 PH I	2,900 m3/h2	1	2009	
롯데제과신축공사	UT 112-718	2	2009	
롯데제과홈쇼핑	ATW 48-4G	2	2009	
터보파워텍	ATW-24-3G	1	2009	
보국주물	ATW-36-5F-2	1	2009	
한국합금	ATW-34-3G-2	1	2009	
대신금속	ATW-24-3G 외	2	2009	
양평동업무시설	UT 112-718	2	2009	
양평동업무시설	ESWA 153-33I	2	2009	

## 2-2. 냉각탑 실적

현장명	기종	수량	설치년도	비고
청주 지웰시티	UT 112-812S	2	2009	
창성	ATW-36-3F-2	1	2009	
대광	ATW 48-4G	1	2009	
한국기전	ATW 24-3G 외	2	2010	
포스코 광양	ATW 48-3G	1	2010	
원강	ATW 24-5G	1	2010	
원강	CATW 89-4J	1	2010	
인천성모병원	UT 112-712	2	2010	
인천성모병원	ESWA 144-3J-2	1	2010	
마포S-OIL사옥	ESWA 144-3J-2	1	2010	
마포S-OIL사옥	UT 112-512	2	2010	
대영금속	CATW 67-4I-2	2	2010	
대영금속	ATW 24-3G-2	2	2010	
HHI 프로펠러	ATW 24-5G	1	2010	
센트럴파크 II	UT 212-836 외	11	2010	
기업은행충주연수원	UT 112-012	3	2011	
안철수 연구소	UT 112-618	6	2011	
해운대 두산 위브더제니스	LSTB 10512	6	2011	
GS안양 스퀘어	AT 29-524	3	2011	
서교 자이	UT 19-511	2	2011	
서교 자이	UT 19-78	4	2011	
고양터미널	UT 19-514	2	2011	
고양터미널	UT 112-512	2	2011	

## 2-3. 냉각탑 실적

현장명	기종	수량	설치년도	비고
르노삼성 기흥연구소	ATW 119-5L	2	2011	
Hyundai Power Transformers USA	AT 212-79	4	2011	
향군잠실타워	UT 112-914	2	2012	
향군잠실타워	UT 212-624	2	2012	
향군잠실타워	UT 112-418	2	2012	
향군잠실타워	Eco ATW12-6N12	1	2012	
파라다이스호텔	LSTE 5718	1	2012	
강남세브란스	UT 19-611L	2	2012	
오비맥주 광주공장	ATC-642E	1	2012	
현대중공업	ATW 179-3I-Z	1	2012	
노벨리스 코리아	AT 424-824	1	2012	
노벨리스 코리아	AT 424-624	1	2012	
노벨리스 코리아	AT 212-328	1	2012	
안양LS엠트론 공장	UT 112-312	2	2012	
안양LS엠트론 공장	ATW 216-4M	1	2012	
상봉동 주상복합 신축현장	UT 212-628	1	2012	
상봉동 주상복합 신축현장	UT 112-614	2	2012	
오비맥주 광주공장 운전실	ATC-1562E	1	2013	
태능 국제스케이트장 리모델링	CATW 89-6K	2	2013	
롯데제과 대전공장	AT 212-524	1	2013	
용산구 동자동 도시환경 정비사업	UT 112-112	4	2013	
용산구 동자동 도시환경 정비사업	UT 19-511	2	2013	

## 2-4. 냉각탑 실적

현장명	기종	수량	설치년도	비고
판교 테크노밸리 넥슨사옥	UT 224-218	3	2013	
LOTTE CENTER HANOI	UT 224-518	7	2013	베트남
파르나스타워 증축공사	UT 112-312	4	2013	
파르나스타워 증축공사	UT 19-89L	1	2013	
파르나스타워 증축공사	Eco ATW 12-4J-12	1	2013	
파르나스타워 증축공사	Eco ATW 12-4K-12	2	2013	
오비맥주 광주공장 운전실 에바콘	ATC 1562	1	2014	
용산 유플러스 사옥	UT 110-812	2	2014	
HHI프로펠러공장	LSWA-30C	1	2014	
롯데제과 수원공장 (햄버거 라인)	AT 212-524	1	2014	
경포대 현대호텔	eco-ATWB 9	1	2014	
강남역 센트럴 푸르지오시티	UT 19-511	1	2014	
평택미군부대 Communication Center	ATWB 20-6M24	4	2014	
평택미군부대 Communication Center	ATWB 12-6L12	3	2014	
평택미군부대 Simulation Center	ATWB 20-5K-36	2	2014	
NCO Academy and Transient UPH	LRWB 8-7N12	4	2014	
천안시 성정동 관광호텔(신라STAY)	UT 112-218	1	2015	
천안시 성정동 관광호텔(신라STAY)	UT 19-99	1	2015	
삼성창원병원 신축공사	eco ATWB 12-5K12	6	2015	

## 2-5. 냉각탑 실적

현장명	기종	수량	설치년도	비고
농협 NH통합IT센터 신축공사	UT 112-918	5	2015	
농협 NH통합IT센터 신축공사	UT 212-828	2	2015	
농협 NH통합IT센터 신축공사	UT 19-111	1	2015	
농협 NH통합IT센터 신축공사	UT 19-612	2	2015	
명동구역 제3지구 오피스빌딩현장	AT 212-728	1	2015	
내곡동 프로젝트(K.I)	UT 112-518	5	2015	
내곡동 프로젝트(K.I)	UT 29-124	1	2015	
내곡동 프로젝트(K.I)	eco ATWB 4-3F9-Z	2	2015	
내곡동 프로젝트(K.I)	eco ATWB 4-5G12	1	2015	
내곡동 프로젝트(K.I)	eco ATWB 4-3G6-Z	2	2015	
내곡동 프로젝트(K.I)	eco ATWB 9-6J9-Z	1	2015	
KT&G 남대문 호텔	UT-29-921	2	2015	
KT&G 남대문 호텔	UT-19-912	1	2015	
KT&G 남대문 호텔	UT-19-911	1	2015	
부산현대카드	230 CRT 압입송풍형	2	2015	
평택 군인아파트	ESWA-216-46N-C	3	2016	
롯데 진주물	2,400 CRT 직교류개방형	3	2016	
롯데 진주물	500 CRT 직교류개방형	2	2016	
롯데 진주물	200 CRT 직교류개방형	2	2016	
충남당진 산학융합 (호서대학교)	AT-19-79	1	2016	
아우딘플랜트(동두천)	524 CRT(AT 19-4M14)	1	2016	
아우딘플랜트(코카콜라)	500 KRT(967E*2, 747*1)	3	2016	



## 2-6. 냉각탑 실적

현장명	기종	수량	설치년도	비고
대구 튜링겐코리아	450 CRT 직교류개방형	1	2016	
부천옥길 자이	500 CRT 직교류개방형	2	2016	
광고 L'FORT IPARK	1,457 CRT(UT 224-3L18)	5	2016	
제주헬스케어타운 호텔(상온용)	500 CRT(UT 19-3L14)	2	2016	
제주헬스케어타운 호텔 (빙축열용)	500 CRT(UT 19-3L14)	2	2016	
세스코아카데미	183 CRT 압입송풍형	2	2017	
신영증권 아카데미	250 CRT 직교류개방형	1	2017	
KCC 중앙연구소 PILOT	515 CRT (UT 110-3M18)	1	2017	
KCC 중앙연구소 PILOT	250 CRT(UT 19-3J9)	2	2017	
강남세브란스	1,504 CRT(UT 224-3M18)	1	2017	
강남 N타워 신축공사	500 CRT(UT 217-3M14)	2	2017	
익산 네오크레마	250 CRT 냉각탑	2	2017	
광고 덴티움 신축공사	2,894 CRT (UT 428-2K48)	1	2017	
광고 덴티움 신축공사	2,232 CRT (UT 424-4M24)	1	2017	
광고 덴티움 신축공사	125 CRT (UT 19-3F6)	1	2017	
KT 신사 관광호텔	400 CRT 직교류개방형	2	2018	
세종복합개발 신축공사 (P3 블록)	740 CRT (AT 217-3L12)	4	2018	
세종복합개발 신축공사 (P3 블록)	833 CRT (AT 217-3L14)	2	2018	
유진초저온 평택 오성물류	370 KRT (ATC-713E)	8	2018	
여의도 파크원	870 CRT (AT 212-4M24)	8	2018	
여의도 파크원	810 CRT (AT 212-3L24)	12	2018	
여의도 파크원	500 CRT (AT 112-3N14)	2	2018	

## 2-7. 냉각탑 실적

현장명	기종	수량	설치년도	비고
여의도 파크원	300 CRT (AT 217-4L11)	2	2018	
남산 CJ빌딩	820 CRT (UT 217-4M14)	1	2018	
익산 하림	777 KRT (PMC-1182E)	1	2018	
덴티움 D팩토리	302 CRT	1	2018	
한화 B 프로젝트	125 CRT (ATW 96-3J-Z)	1	2018	
한화 B 프로젝트	250 CRT (ATW 142-5J)	2	2018	
한화 B 프로젝트	715 CRT (AT 112-3N18)	2	2018	
현대해상 천안사옥	500 CRT (UT 19-3M14)	2	2018	
의정부 을지대 부속병원	800 CRT 사각대향류	2	2018	
SKC	1300 CRT ( AT 39-3M42)	1	2018	
SKC	900 CRT ( AT 29-4M28)	1	2018	
MEMC	3000 CRT (AT 214-5052)	1	2019	
MEMC	2200 CRT (AT 228-3P24)	2	2019	
테헤란로 237 개발사업	555 CRT (AT 112-4N12)	2	2019	
테헤란로 237 개발사업	100 CRT (AT 14-3G6)	2	2019	
테헤란로 237 개발사업	225 CRT (AT 19-2J9)	2	2019	
테헤란로 237 개발사업	374 CRT (UT 19-3K12)	2	2019	
테헤란로 237 개발사업	444 CRT (AT 19-4M14)	2	2019	ITS
테헤란로 237 개발사업	719 CRT (UT 19-4M14)	2	2019	ITS
삼성화재 초량지점	172 CRT (ATWB 9-5M12Z)	1	2019	
삼성동 신라스테이	315 CRT (UT 19-2K12)	2	2019	
삼성동 신라스테이	309 CRT (UT 19-4K9)	1	2019	

## 2-8. 냉각탑 실적

현장명	기종	수량	설치년도	비고
고양삼송 MBN 복합시설	958 CRT (UT 212-3M24)	2	2019	
고양삼송 MBN 복합시설	636 CRT (UT 112-2N18)	2	2019	
고양삼송 MBN 복합시설	220 CRT (UT 19-3J8)	2	2019	
고양삼송 MBN 복합시설	375 CRT (UT 19-3K12)	1	2019	
고양삼송 MBN 복합시설	314 CRT (UT 19-2J12)	4	2019	
고양삼송 MBN 복합시설	208 CRT (LPT-5412)	2	2019	
세종복합개발 P2 (KT&G세종타워)	784 CRT (AT 217-3K14)	1	2019	
세종복합개발 P2 (KT&G세종타워)	1,048 CRT (AT 212-3M24)	3	2019	
세종복합개발 P2 (KT&G세종타워)	543CRT(AT 112-4M12)	2	2019	
코카콜라 광주공장	500 KRT(ATC-967E)	1	2020	
SKT분당사옥	232 CRT	1	2020	
금정역 힐스테이트	900CRT	2	2020	
임마누엘교회 냉난방시스템공사 中	280 CRT(AT 19-3K12)	1	2021	
임마누엘교회 냉난방시스템공사 中	120 CRT(AT 19-2G6)	1	2021	
임마누엘교회 냉난방시스템공사 中	80 CRT(AT 19-3H7)	1	2021	
코카콜라 여주공장	225 CRT(ATWB 24-7N24)	1	2021	
의왕산업단지 물류센터	664 CRT(ATC-1203E)	2	2021	
IT벤처타워	1720 CRT(AT 312-3J54)	1	(2022 예정)	
구리 갈매지구 지식산업센터	200 CRT	7	(2022 예정)	
구리 갈매지구 지식산업센터	350 CRT	4	(2022 예정)	
구리 갈매지구 지식산업센터	600 CRT	4	(2022 예정)	
한화 내곡동 00현장	140 CRT (ECO ATWB 8)	1	(2022 예정)	



### 3-1. 빙축열시스템 실적

현장명	기종	수량	설치년도	비고
강원대학병원	5966 RT-HR	1	2002	
백제역사민속박물관	1031 RT-HR	1	2003	
목포 대학교	1680 RT-HR	1	2004	
용자민자역사	26270 RT-HR	1	2004	
한국은행본점 (1,2차)	4850 RT-HR	1	2005	
장안구청	1790 RT-HR	1	2005	
현대해상 강서사옥	4050 RT-HR	1	2005	
경북 긴급 의료센터	3825 RT-HR	1	2006	
대전 ENVY 백화점	2700 RT-HR	1	2006	
GM대우 군산공장	10232 RT-HR	1	2007	
부천터미널(소풍)	27270 RT-HR	1	2007	
현대자동차 남양연구소	3825 RT-HR	1	2007	
춘천 카펠라	5483 RT-HR	1	2007	
춘천 씨너스	6146 RT-HR	1	2007	
광주 현대 백화점	5300 RT-HR	1	2007	
국립 과학관	5000 RT-HR	1	2008	
금천구 종합청사	3046 RT-HR	1	2008	
의정부 장암온천	8034 RT-HR	1	2009	
정선 콘도	1250 RT-HR	1	2009	
신촌 농협	6915 RT-HR	1	2010	
청주 지웰시티	7555 RT-HR	1	2010	
마포 경찰 공제회	5267 RT-HR	1	2010	

## 3-2. 빙축열시스템 실적

현장명	기종	수량	설치년도	비고
보건환경 연구원	2000 RT-HR	1	2010	
S-Oil 사옥	5267 RT-HR	1	2011	
GS안양 스퀘어	15000 RT-HR	1	2011	
서교 자이	2998 RT-HR	1	2011	
순화동 업무용 B/D	5906 RT-HR	1	2012	
거창군청	1200 RT-HR	1	2012	
안동 여성병원	1148 RT-HR	1	2012	
부산 센텀시티	28000 RT-HR	1	2012	
호텔신라 저층 빙축열 축열조	-	1	2013	
롯데몰 수원역사 빙축열 시스템	3658 RT-HR	1	2013	
한국소비자원	2500 RT-HR	1	2014	
명동구역 제3지구 (기업은행 빌딩)	7000 RT-HR	1	2015	
파르나스 타워 증축설계	5600 RT-HR	1	2015	
부산현대카드사옥	2,300 RT-HR	1	2015	
KEB 하나은행 삼성동별관	1,200 RT-HR	1	2016	
제주헬스케어(스파이럴호텔)	5,700 RT-HR	1	2016	
제주헬스케어(웰니스몰)	3,100 RT-HR	1	2017	
강남N타워 빙축열시스템	5000 RT-HR	1	2017	
의정부 을지대 부속병원	10,368 RT-HR	1	2018	
한국전력공사 여의도	5,500 RT-HR	1	2019	
테헤란로 237 개발사업	5,500 RT-HR	1	2019	
테헤란로 237 개발사업	8,500 RT-HR	1	2020	



## 4-1. 공기조화기 실적

현장명	기종	수량	설치년도	비고
현대자동차 남양연구소	27,180 CMH	1	2007	
SK에너지 인천 COMPLEX	31,500 CMH 외	2	2008	
강원대학교 중앙도서관	30,100 CMH 외	2	2008	
광주 과학기술원	58,700 CMH 외	11	2008	
광주 및 수원 공군부대	16,200 CMH 외	7	2008	
구미 실트론 3공장	COIL 제작,설치	1	2008	
국방 과학연구소	24,000 CMH 외	3	2008	
대구 경북대병원 치과진료동	30,100 CMH 외	2	2008	
대전 제일병원	24,000 CMH 외	3	2008	
대전 지방 경찰청	45,000 CMH 외	14	2008	
대전철도공사	54,100 CMH 외	23	2008	
문경 시민 문화회관	15,100 CMH 외	2	2008	
베트남 삼성 SEV현장	78,000 CMH 외	41	2008	
부산 덕천지하상가	54,000 CMH 외	5	2008	
부산지역 암센타	30,100 CMH 외	6	2008	
부천시 노인복지시설	24,100 CMH 외	6	2008	
삼성물산 탕정 LCD 8 LINE	DCC	1	2008	
삼성전자 구미1공장 광소재동	66,000 CMH 외	2	2008	
삼성전자 구미1공장 네트워크동	69,000 CMH	1	2008	
삼성전자 구미1공장 탈레스동	42,000 CMH	3	2008	
삼성전자 화성 CU라인	81,600 CMH 외	7	2008	
삼성코닝정밀유리 식당동	42,000 CMH 외	7	2008	



## 4-2. 공기조화기 실적

현장명	기종	수량	설치년도	비고
삼성테크윈 용접장	104,000 CMH 외	3	2008	
서울대병원 소아 임상강의실	48,100 CMH	1	2008	
세메스 천안공장	15,100 CMH 외	1	2008	
송도 열병합 발전소	54,000 CMH 외	6	2008	
엠코테크놀로지 K4공장 A동	126,100 CMH 외	1	2008	
영등포 타임스퀘어 호텔	54,000 CMH 외	8	2008	
영등포 K-Project (오피스텔)	33,000 CMH 외	36	2008	
영월 복합화력 발전소	26,000 CMH	1	2008	
영주 판타시온 리조트	66,100 CMH 외	23	2008	
예천 양잠 농협	7,200 CMH	1	2008	
을지대학	42,000 CMH 외	2	2008	
인도 X-텔레콤	120,000CMH 외	5	2008	
인천 국제공항 AK물류센타	33,000 CMH	1	2008	
인천 시립도서관	54,100 CMH 외	5	2008	
청주 소각장	34,000 CMH 외	5	2008	
평강교회	48,180 CMH	1	2008	
한국타이어 금산공장	108,100 CMH 외	15	2008	
해병대 사령부	42,100 CMH 외	2	2008	
LG DISPLAY 구미P6 Module AHU	93,500 CMH 외	10	2009	
LG DISPLAY 구미P6 Module OAC	23,600 CMH 외	2	2009	
베트남 하노이 프라자 호텔	68,000 CMH 외	78	2009	
전북주공사옥	33,000 CMH 외	19	2009	

### 4-3. 공기조화기 실적

현장명	기종	수량	설치년도	비고
판교열병합 발전소	36,000 CMH 외	6	2009	
탕정 LCD 8LINE DCC (824*2)	DCC	1	2010	
탕정LCD8LINE2차(PH2) 1,386M2	DCC	1	2010	
탕정LCD8LINE2차(PH2) 117M2	DCC	1	2010	
탕정LCD 8LINE2차(PH2) 7F 117M2	DCC	1	2010	
송도글로벌대학 2공구	41,000CMH 외	54	2010	
서교자이	45,000CMH 외	39	2010	
대전장애인근로사업장	24,000 CMM	3	2010	
삼성전자 구미 정밀금형센터	1,200 CMH 외	9	2010	
테크원3사업장본관환경개선공사	82,700 CMH	1	2010	
육군종합행정학교	720 CMM	10	2010	
P8E B4F 초기세정실 공급용	38,000 CMH 외	2	2010	
탕정 LCD 8LINE 마감 DCC	DCC	1	2010	
동우화인캠 공조기설치공사	206 CMM외	20	2010	
두산인프라코어	15,000 CMH 외	4	2010	
부평대우자동차(옥외형)	19,800 CMM	1	2010	
나주국민체육센터	580외	6	2010	
화성 동탄오피스텔	353 외	3	2010	
군산 OCI 공장	450 외	5	2010	
여산휴게소	170외	3	2010	
삼성전기 부산사업장	2,203 CMH 외	6	2010	
삼성전기 대전 에너지절감2차 공사	DCC	1	2010	

## 4-4. 공기조화기 실적

현장명	기종	수량	설치년도	비고
송도글로벌대학 2공구	41,000CMH 외	54	2010	
서교자이	45,000CMH 외	39	2010	
대전장애인근로사업장	24,000 CMM	3	2010	
삼성전자 구미 정밀금형센터	1,200 CMH 외	9	2010	
테크원3사업장본관환경개선공사	82,700 CMH	1	2010	
육군종합행정학교	720 CMM	10	2010	
P8E B4F 초기세정실 공급용	38,000 CMH 외	2	2010	
탕정 LCD 8LINE 마감 DCC	DCC	1	2010	
동우화인캠 공조기설치공사	206 CMM외	20	2010	
두산인프라코어	15,000 CMH 외	4	2010	
부평대우자동차(옥외형)	19,800 CMM	1	2010	
나주국민체육센터	580외	6	2010	
화성 동탄오피스텔	353 외	3	2010	
군산 OCI 공장	450 외	5	2010	
여산휴게소	170외	3	2010	
삼성전기 부산사업장	2,203 CMH 외	6	2010	
부평대우자동차	103	3	2010	
경찰병원	430	1	2010	
목동KT 공조기 납품	250 CMH	2	2010	
창원 테크원공장 도장 쇼트장 외	104,000CMH	1	2010	
한국타이어 대전공장	33,000 CMH	1	2010	
광주포도원교회신축공사	34,320 CMH 외	3	2010	

## 4-5. 공기조화기 실적

현장명	기종	수량	설치년도	비고
과천시 종합복지회관	253 외	3	2010	
강진문화회관	703 외	5	2010	
쌍림동오피스텔 (쌍용)	54,180 CMH 외	28	2010	
부천성모병원 공기조화기 납품 건	30,000 CMH	2	2010	
센츄리 호남지사 스페어자재 납품	부품	4	2010	
부산 동아타이어공업	7,200 CMH	1	2010	
판교실리콘파크	1,600 CMH 외	48	2011	
대한민국 예술인센터(목동)	36,180 CMH 외	24	2011	
안산신길 이마트현장	60,000 CMH	15	2011	
서산잠홍 이마트현장	71,000 CMH	13	2011	
HHI 알라바마 USA (\$4,600,000)	-	90	2011	
구미 Smart City	1,500 CMM 외	-	2011	
삼성전자 천안 L-PJT DCC	DCC	1	2011	
구미 Smart City 2차	1,500 CMM 외		2012	
SEV 4TH WIRELESS BUILDING	60,000 x 2	1	2012	
SEV 4TH COMPONENTS FCTORY	60,000 x 2 외	68	2013	
SEV 4TH COMPONENTS FACTORY	72,000 x 2 외	22	2013	
LG DISPLAY 광저우	100,000 CMH	9	2013	
잠실아이파크 오피스텔	12,000 CMH	1	2013	
LG DISPLAY CR B2F 개보수	-	1	2013	

## 4-6. 공기조화기 실적

현장명	기종	수량	설치년도	비고
파주 M2 Project(FAB동) 설비 공사	31,200 CMH 외	3	2013	
O&MA PROJECT(의정부, 동두천)	-	9	2014	
강남역 센트럴 푸르지오시티 공사	21,000 CMH외	5	2014	
인천도시철도 203공구	53,400 CMH 외	4	2014	
삼성전기 수원사업장 B3동2층 CDS	79,200 CMH	1	2014	
SEVT법인 사출동 금속가공라인-AHU	72,000 CMH	2	2014	
SEVT법인 사출동 공조기 - AHU, OAC	72,000 *2 CMH	89	2014	
LGD P8 Wing OAC	28,000*2CMH	2	2015	
의정부 해동본타워	55,000CMH 외	8	2015	
삼성전기 수원사업장 B4동 C/R	82,020 CMH	1	2016	
삼성전기 부산사업장 MLCC2 AHU	69,960CMH 외	2	2016	
LGD 구미 E5 전기실 AHU	15,000 CMH	1	2016	
LGD 구미 E5 분석실 AHU	24,300 CMH	1	2016	
LGD 구미 E52 OAC	88,000 CMH	1	2016	
순천만플라자	82,300CMH 외	6	2016	
한양대학교	5,600 CMH	1	2016	
서울대학교 산학협력동(EHP 공조기)	22,000 CMH 외	3	2016	
한화 문정지구 오피스텔	17,700 CMH 외	1	2016	
LGD 구미 M4 AHU	34,000 CMH	1	2016	
LGD 구미 M4 Xiomi OAC	45,000 CMH	1	2016	



## 5-1. 설비공사

현장명	품목			
삼성동 신라스테이 호텔(300실) 설비공사 (2019년)	장비 설치공사			
	보일러, 냉동기, 냉온수기, 냉각탑			
	팬코일유니트, 공기조화기,			
	팬, 열교환기, 급탕기, 팽창탱크			
	탈취유니트, 펌프			
	배관공사			
	덕트공사			
	위생, 배관공사			
	소화 설비공사			
고양삼송 6-3블럭 냉동물류 설비공사 (2021년)	장비설치공사 : CDU, U/C, 냉각탑, 펌프, 열교환기			
	냉매배관 및 보온공사			
	드레인 배관공사			
	자동제어 판넬제작 설치공사			
	2차 전기공사			
강남N타워 빙축열시스템	5000 RT-HR	설비공사	2017년	
의정부 을지대 빙축열시스템	10,368 RT-HR	설비공사	2018년	
한국전력공사 여의도 빙축열시스템	5,500 RT-HR	설비공사	2019년	
테헤란로 237 빙축열시스템	5,500 RT-HR	설비공사	2019년	
테헤란로 237 빙축열시스템	8,500 RT-HR	설비공사	2020년	
기업은행 명동본점 빙축열시스템	3,300 RT-HR	설비공사	2020년	

## 5-2. 설비공사

현장명	품목			
송파 KT 빙축열시스템	4,100 RT-HR	설비공사	2021년	
임마누엘 교회 냉난방 시스템 개보수		설비공사	2021년	
용사의 집 빙축열시스템	6,300 RT-HR	설비공사	(2022 진행)	
판교 KT 빙축열시스템	6,500 RT-HR	설비공사	(2022 진행)	
고양삼송 저온 물류센터	6000 평	설비공사	(2022 진행)	
안성고은리 저온물류센터	6000 평	설비공사	(2022 진행)	



## IV. 사업장약도

1. 본사
2. 공장





**대표전화 : 02) 401-5023**

본사 : 05717 서울시 송파구 중대로 135 IT 벤처타워 동관 12층 FAX : 02-401-5018

공장 : 충북 진천군 화상리 299-1

